



Determina cuál letra mejor representa el peso del objeto.

Respuestas

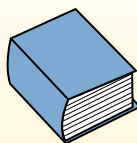
Gramo (g)

Un gramo es aproximadamente el peso de un clip.



Kilogramo (kilogramo)

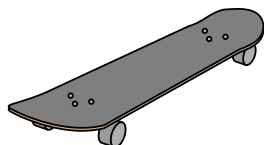
Un kilogramo es aproximadamente el peso de un libro grueso.



Recuerda:

Kilo significa 1,000. Entonces, un kilogramo son 1,000 gramos. 1 kilogramo también pesa aproximadamente lo mismo que 2 libras.

1)



Monopatín

- A. 15 kilogramos
- B. 2 kilogramos
- C. 20 gramos
- D. 200 gramos

2)



Televisor de pantalla gigante

- A. 20 kilogramos
- B. 1000 kilogramos
- C. 100 gramos
- D. 20 gramos

3)



2 litros de Soda

- A. 100 gramos
- B. 3 gramos
- C. 2 kilogramos
- D. 50 gramos

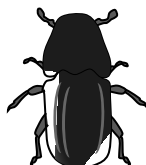
4)



Lapicero

- A. 5 kilogramos
- B. 5000 gramos
- C. 500 gramos
- D. 5 gramos

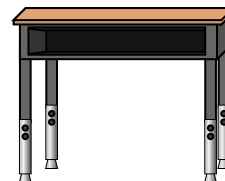
5)



Escarabajo

- A. 1 gramo
- B. 500 gramos
- C. 5000 gramos
- D. 2 kilogramos

6)



Escritorio

- A. 300 gramos
- B. 15 kilogramos
- C. 300 kilogramos
- D. 15 gramos

7)



Escoba

- A. 200 kilogramos
- B. 10 gramos
- C. 10 kilogramos
- D. 500 gramos

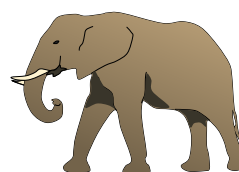
8)



Pala

- A. 30 kilogramos
- B. 5 kilogramos
- C. 1 gramo
- D. 10 gramos

9)



Elefante

- A. 30 kilogramos
- B. 90 gramos
- C. 5000 gramos
- D. 5000 kilogramos

- 1. _____
- 2. _____
- 3. _____
- 4. _____
- 5. _____
- 6. _____
- 7. _____
- 8. _____
- 9. _____



Determina cuál letra mejor representa el peso del objeto.

Respuestas

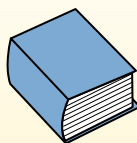
Gramas (g)

Un gramo es aproximadamente el peso de un clip.



Kilogramo (kilogramo)

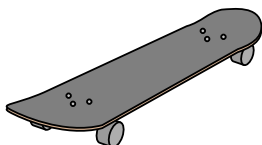
Un kilogramo es aproximadamente el peso de un libro grueso.



Recuerda:

Kilo significa 1,000. Entonces, un kilogramo son 1,000 gramos. 1 kilogramo también pesa aproximadamente lo mismo que 2 libras.

1)



Monopatín

- A. 15 kilogramos
- B. 2 kilogramos
- C. 20 gramos
- D. 200 gramos

2)



Televisor de pantalla gigante

- A. 20 kilogramos
- B. 1000 kilogramos
- C. 100 gramos
- D. 20 gramos

3)



2 litros de Soda

- A. 100 gramos
- B. 3 gramos
- C. 2 kilogramos
- D. 50 gramos

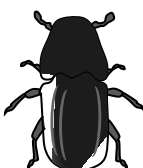
4)



Lapicero

- A. 5 kilogramos
- B. 5000 gramos
- C. 500 gramos
- D. 5 gramos

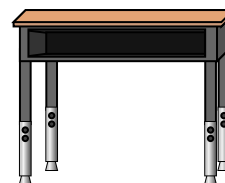
5)



Escarabajo

- A. 1 gramo
- B. 500 gramos
- C. 5000 gramos
- D. 2 kilogramos

6)



Escritorio

- A. 300 gramos
- B. 15 kilogramos
- C. 300 kilogramos
- D. 15 gramos

7)



Escoba

- A. 200 kilogramos
- B. 10 gramos
- C. 10 kilogramos
- D. 500 gramos

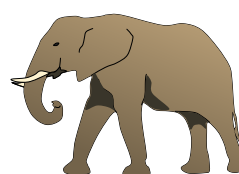
8)



Pala

- A. 30 kilogramos
- B. 5 kilogramos
- C. 1 gramo
- D. 10 gramos

9)



Elefante

- A. 30 kilogramos
- B. 90 gramos
- C. 5000 gramos
- D. 5000 kilogramos

- 1. **B**
- 2. **A**
- 3. **C**
- 4. **D**
- 5. **A**
- 6. **B**
- 7. **D**
- 8. **B**
- 9. **D**